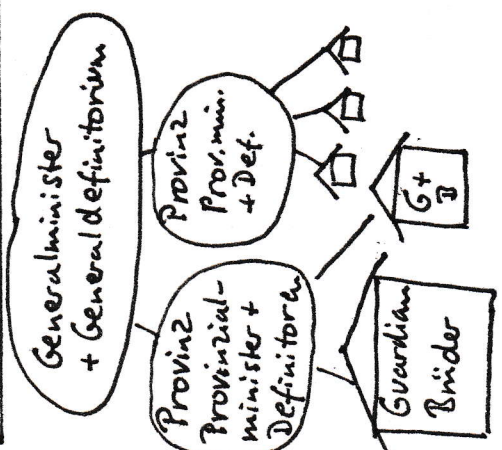


DER SERAPHISCHE ORDEN

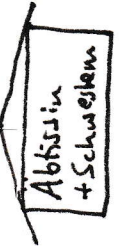
I. ORDEN (1210)

Zentralistische Struktur:

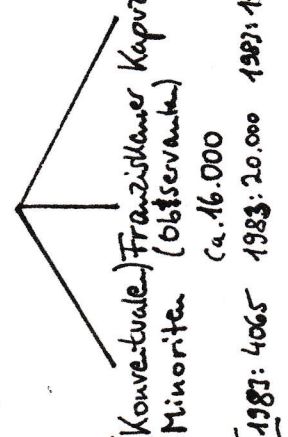


II. ORDEN (1212)

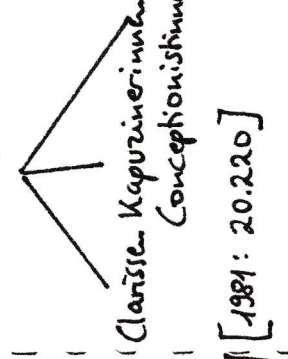
Unabhängige Klöster:



• Bullierte Regel des hl. F. (Feierliche) Gelübde



• Regel der hl. Clara (Feierliche) Gelübde



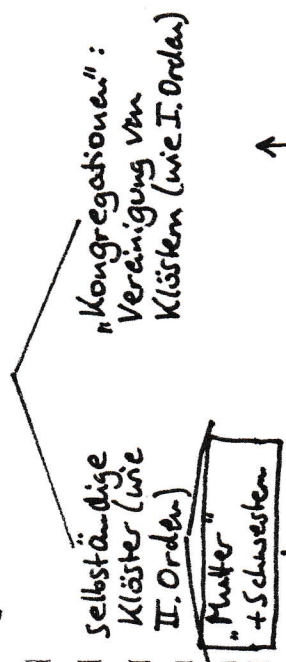
III. ORDEN (1221)

Der Klösterliche Dritte Orden

(Der Regulierte Dritte Orden)
Organisation + Regel: ca 1295;
Regel immer wieder erneuert (bis 1982)

- Ursprünglich Einsiedler (Reklusen, dann auch Spitäler etc.)
- 3 Gelübde wie I. + II. Orden, Klausur für Schwestern
- dann 1. Orden unterstellt, später selbstständig
- Reformen strengster Observanz

• Regel des Regulierte Dritten Ordens des hl. Franziskus (1982): Zitate von F. + C. (Feierliche) Gelübde



Der weltliche Dritte Orden

- ab 1221, ohne Organisation, Regel ??? "Terricaren"
- franziskanischer Leben ohne Gelübde
- dem I. Orden unterstellt
- trage Habit + Strick / Skapulier, Ordensname, Versprechen (zeitl. + ewig)
- teilweise strenge Reform (Armut)
- Arbeit für die Armen, Gebetsverpflichtung
- hl. Elisabeth v. Thüringen, Angela von Foligno...

• ohne Ordensregel
• Einfache Gelübde = Versprechen

